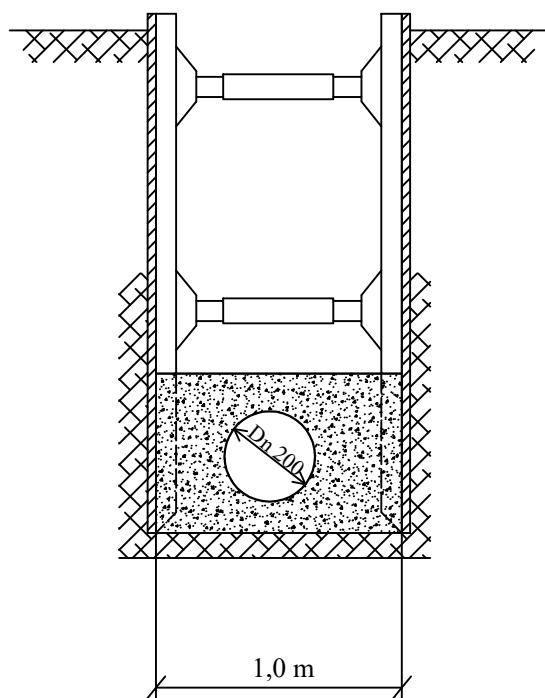
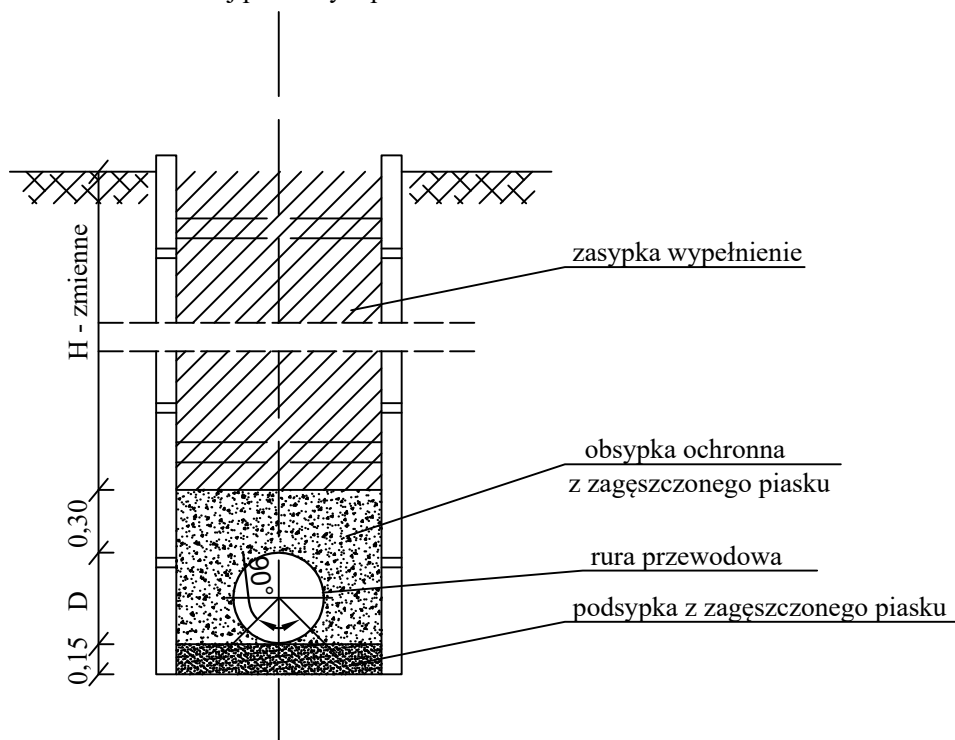


Typowa obudowa pograżalna



Przekrój przez wykop - schemat



<b>"ADIR" Sp. z o.o. Kielce</b>		<b>Projekt techniczny</b> Data: 12.2022 r
<b>Obiekt:</b> Budowa kanalizacji sanitarnej grawitacyjno-ciśnieniowej dla miejscowości Grochowe - ETAP I. <b>Adres obiektu:</b> m. Grochowe - gmina Tuszów Narodowy. <b>Przedmiot rys.:</b> Przekrój wykopu z zabezpieczeniem ścian wykopu.		<b>Rys. 69</b> Skala -
<b>Projektował:</b> mgr inż. Jarosław Markiton Upr Nr AG.II.4/ZO/7131-2/377/01 Projektant sieci, instalacji i urządzeń wodociągowych i kanalizacyjnych		
<b>Opracował:</b> mgr inż. Krzysztof Bielecki		